



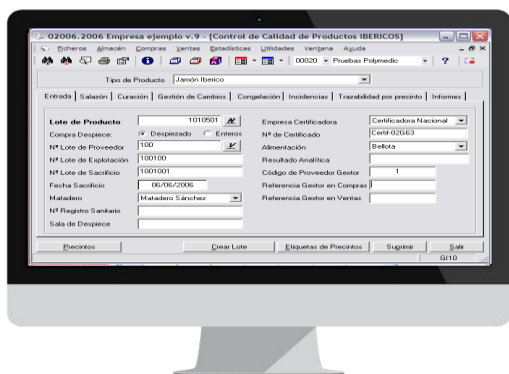
## gextor trazabilidad

La trazabilidad del jamón ibérico es un módulo integrado en GEXTOR, está enfocado a realizar el seguimiento de cualquier pieza desde el momento de su llegada al secadero hasta su venta.

Su objetivo es controlar al detalle los flujos de información y agilizar la toma de decisiones para así minimizar el riesgo de error en las mismas.

### FUNCIONALIDADES PRINCIPALES

- Gestión del Ibérico
- Mataderos
- Empresas Certificadoras
- Alimentación
- Secaderos
- Sincronización de Información



### Gestión del Ibérico

- Entradas de mercancía en el almacén.
- Nº Lote de Producto.
- Nº Lote de la Explotación.
- Nº Lote del Sacrificio.
- Mataderos. Registros Sanitarios.
- Empresas Certificadoras. Nº Certificado.
- Alimentación de los cerdos.
- Generación de Precintos.
- Emisión etiquetas de Precintos con código de barras.
- Proceso de salazón.
- Proceso de curación. Fechas de entrada y días de curación.
- Localizaciones de precintos en secaderos.
- Incidencias. Bajas, cambios de Precintos por pérdidas etc.
- Control de las Paletas Ibéricas y las Cañas de Lomo.
- Fabricación de Magros. Tratamiento de aditivos.



- Consultas: Lote de Explotación, Lote de Sacrificio, Fecha de Sacrificio,
- Mataderos. Situación (Stock, Salazón, Vendido, Baja)
- Informes: Lotes de Producto, Precintos, Pesos entrada y salida, Mermas
- Lotes de fabricación del Magro, Informe de Incidencias.
- Sincronización de información entre Ordenador y PDA:
- Peso de la mercancía por Precinto. Cambio de situación de un Precinto (de Salazón a Adobo).
- Ventas: Nº Precinto y Peso. Información de clientes.

